



# TRX T5-T8

## Rail continu modulaire T5-T8 Modular T5-T8 continuous rail

**CE**  
**T5 / T8**  
**G5 / G13**  
**CL1**  
**IK04**  
**IP20**  
**230 V / 50 Hz**  
**35 - 80 W**  
**RoHS**  
  
**H P E**

### Description et application Description & application

Luminaire en ligne continue modulaire destiné à l'éclairage des surfaces de vente, halls industriels, etc.

- Rail porteur précablé (2 types : éléments de départ pour les débuts de ligne et standard) ; platines amovibles
- Précâblage complet 5 x 2,5 mm<sup>2</sup> ou 7 x 2,5 mm<sup>2</sup> avec connecteurs automatiques
- Accessoires optionnels (réflecteurs, grilles de défilement, platines à spots LED, etc.)
- Câblage en double allumage (2 phases et 2 neutres) sur demande
- Haute efficacité énergétique grâce aux ballasts HF et aux tubes T5
- Accessoires de changement de direction sur demande (T/X/L)

Continuous modular in-line luminaire for the lighting of retail, commercial, industrial environments, etc.

- Pre-wired main rail (2 types: starter rail for the beginning of the line and standard rail); removable gear tray
- Complete pre-wiring 5 x 2,5 mm<sup>2</sup> or 7 x 2,5 mm<sup>2</sup> with automatic connectors
- Accessories (reflectors, louvre, LED projector support, etc.)
- Double supply cabling (2 phases and 2 neutral conductors) on demand
- High energy efficiency: HF ballasts and T5 tubes
- Accessories: T/X/L connections on demand

### Matériaux et finitions Materials and finishing

Le rail est en tôle d'acier pré-laqué profilée.

En extrémité de chaque rail une éclisse est intégrée, le verrouillage est rapide par levier.

3 longueurs de rail sont disponibles :

- 1 480 mm, 2 960 mm, 4 440 mm (T5) ;
- 1 530 mm, 3 060 mm, 4 590 mm (T8).

Les platines sont en tôle d'acier pré-laqué profilée, leur longueur est toujours de 1 480 mm (T5) / 1 530 mm (T8).

The rail is made of pre-lacquered profiled steel.

On each side of the rail is integrated an assembly fishplate, the locking is quick with a lever.

3 rail lengths are available:

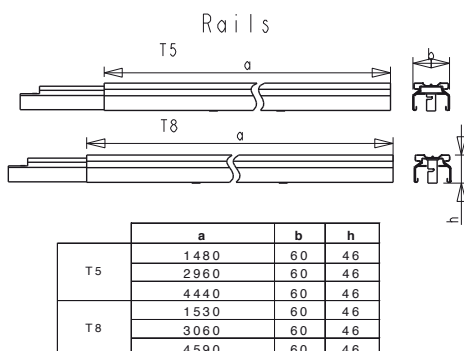
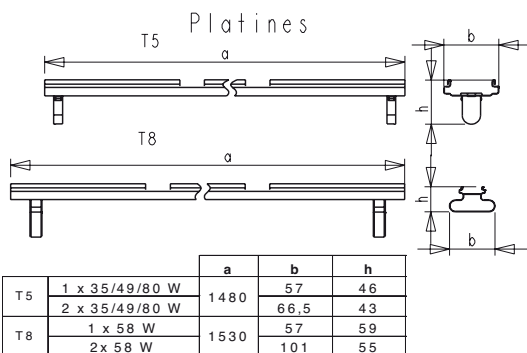
- 1,480 mm, 2,960 mm, 4,440 mm (T5);
- 1,530 mm, 3,060 mm, 4,590 mm (T8).

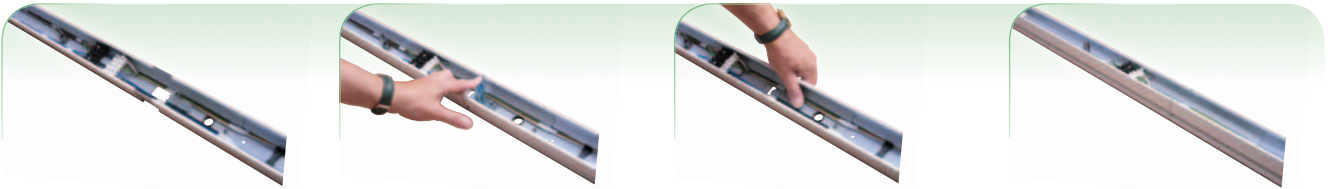
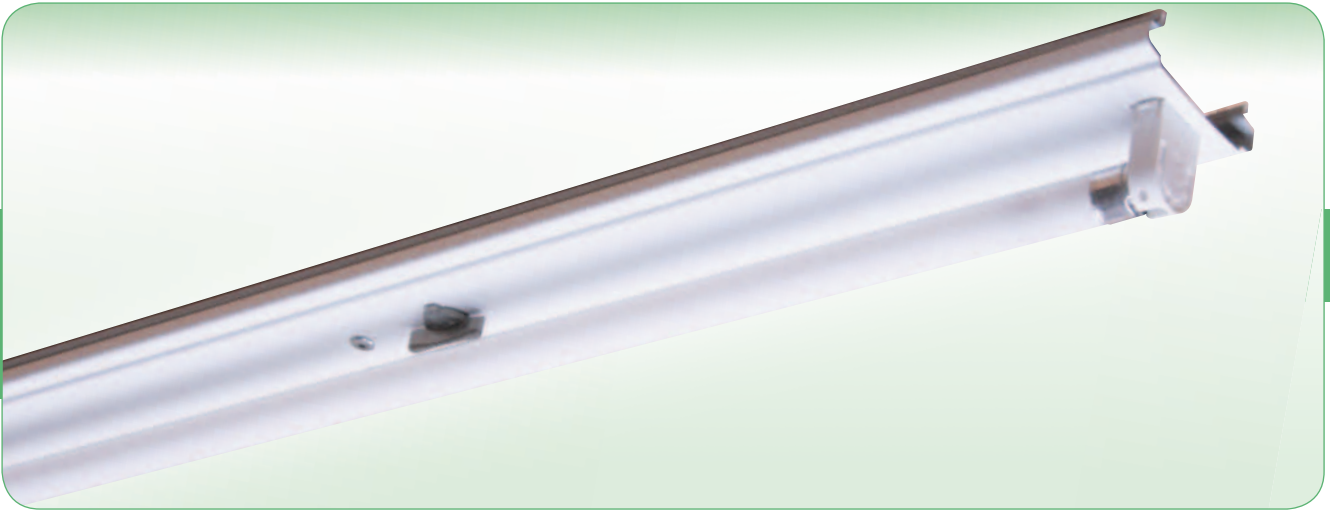
Gear trays are made of pre-lacquered profiled steel, the length always remains 1,480 mm (T5) / 1,530 mm (T8).

### Installation et raccordement Installation and connection

La suspension se fait par étrier rapide sur filins, chainettes ou tiges filetées, un système exclusif de raccordement sans outil permet de réaliser en une seule opération la connexion mécanique et électrique, un sélecteur de phase sur la platine permet d'équilibrer le réseau.

Suspension by sliding bracket, small chains of threaded rods, an exclusive connection system without any tool allows the mechanical and electrical connections in one go, a selector of phase conductor on the gear tray allows the network balance.





**Accessoires et particularités**  
Accessories and special features

Attention ! Les rails sont emballés par 2 pièces, nous ne livrons pas par nombre impair.

Warning! Rails are always packed with 2 units, Dietal doesn't deliver odd numbers.

**Gamme standard et principales caractéristiques techniques et logistiques**  
Standard range and main technical and logistic characteristics

Poids un. (Kg) T5 Weight/Unit T5

Poids un. (Kg) T8 Weight/Unit T8

Unité pat. Unit/Pat

DESIGNATION T5	DESIGNATION T8	LOR	Dim (mm) T5	Dim (mm) T8	Poids un. (Kg) T5 Weight/Unit T5	Poids un. (Kg) T8 Weight/Unit T8	Unité pat. Unit/Pat
TRX T5-platine/gear-tray-1*35HF	TRX T8-platine/gear-tray-1*58C	0.96	1,480*60*10	1,530*60*10	2.40	2.40	180
TRX T5-platine/gear-tray2*35HF	TRX T8-platine/gear-tray-2*58C	0.93	1,480*60*10	1,530*60*10	3.66	3.66	180
TRX T5-platine/gear-tray1*49HF	TRX T8-platine/gear-tray-1*58HF	0.96	1,480*60*10	1,530*60*10	2.40	2.40	180
TRX T5-platine/gear-tray2*49HF	TRX T8-platine/gear-tray-2*58HF	0.93	1,480*60*10	1,530*60*10	3.66	3.66	180
TRX T5-platine/gear-tray1*80HF	TRX T8-platine/gear-tray-1*58HFR	0.96	1,480*60*10	1,530*60*10	2.40	2.40	180
TRX T5-platine/gear-tray2*80HF	TRX T8-platine/gear-tray-2*58HFR	0.93	1,480*60*10	1,530*60*10	3.66	3.66	180
TRX T5-rails départ/starting rail-1480-5*2,5 <sup>2</sup>	TRX T8-rails départ/starting rail-1530-5*2,5 <sup>2</sup>		1,480*60*55	1,530*60*55	2.32	2.40	140
TRX T5-rails départ/starting rail-2960-5*2,5 <sup>2</sup>	TRX T8-rails départ/starting rail-3060-5*2,5 <sup>2</sup>		2,960*60*55	3,060*60*55	4.65	4.80	140
TRX T5-rails départ/starting rail-4440-5*2,5 <sup>2</sup>	TRX T8-rails départ/starting rail-4590-5*2,5 <sup>2</sup>		4,440*60*55	4,590*60*55	6.97	7.21	140
TRX T5-rails std/standard rail-480-5*2,5 <sup>2</sup>	TRX T8-rails std/standard rail-1530-5*2,5 <sup>2</sup>		1,480*60*55	1,530*60*55	2.32	2.40	140
TRX T5-rails std/standard rail-2960-5*2,5 <sup>2</sup>	TRX T8-rails std/standard rail-3060-5*2,5 <sup>2</sup>		2,960*60*55	3,060*60*55	4.65	4.80	140
TRX T5-rails std/standard rail-4440-5*2,5 <sup>2</sup>	TRX T8-rails std/standard rail-4590-5*2,5 <sup>2</sup>		4,440*60*55	4,590*60*55	6.97	7.21	140
TRX T5-rails std/standard rail-1480-7*2,5 <sup>2</sup>	TRX T8-rails std/standard rail-1530-7*2,5 <sup>2</sup>		1,480*60*55	1,530*60*55	2.32	2.40	140
TRX T5-rails std/standard rail-2960-7*2,5 <sup>2</sup>	TRX T8-rails std/standard rail-3060-7*2,5 <sup>2</sup>		2,960*60*55	3,060*60*55	4.65	4.80	140
TRX T5-rails std/standard rail-4440-7*2,5 <sup>2</sup>	TRX T8-rails std/standard rail-4590-7*2,5 <sup>2</sup>		4,440*60*55	4,590*60*55	6.97	7.21	140
TRX T5-rails std/standard rail-1480-7*2,5 <sup>2</sup>	TRX T8-rails std/standard rail-1530-7*2,5 <sup>2</sup>		1,480*60*55	1,530*60*55	2.32	2.40	140
TRX T5-rails std/standard rail-2960-7*2,5 <sup>2</sup>	TRX T8-rails std/standard rail-3060-7*2,5 <sup>2</sup>		2,960*60*55	3,060*60*55	4.65	4.80	140
TRX T5-rails std/standard rail-4440-7*2,5 <sup>2</sup>	TRX T8-rails std/standard rail-4590-7*2,5 <sup>2</sup>		4,440*60*55	4,590*60*55	6.97	7.21	140