





SBE / SBS

Luminaire étanche T8 Waterproof T8 luminaire

CE
T8 / G13
CL1
IK10
IP65
230 V / 50 Hz
18 - 58 W
RoHS


H P E



Description et application

Description & application

Luminaire étanche pour applications spéciales : salle blanches, cuisines et laboratoires agroalimentaires, etc.

- Haute résistance mécanique : acier forte épaisseur et verre trempé
- Excellente étanchéité
- Surfaces présentant un minimum d'aspérités pour un nettoyage efficace dans le cadre des normes "HACCP" ou hospitalières. Nous pouvons réaliser sur demande de nombreuses versions, tant en matière d'équipement électrique (gradation, Dali, éclairage de sécurité, etc.) que de matériaux (caissons inox, vasques polycarbonate, etc.) ou d'optiques.

Waterproof luminaire for special applications: medical environment, kitchens, laboratories, etc.

- High mechanical resistance: thick steel and tempered glass
- Perfectly waterproof
- Very few asperities for an easy cleaning to comply with hospital standards. Many different versions are available on demand, as regards electrical equipment (dimming, Dali, safety lighting, etc.) or the materials (stainless steel box, polycarbonate diffuser, etc.) or reflectors, versions with an access from the top are available as well.

Matériaux et finitions

Materials and finishing

Caisson en acier finition peinture poudre époxydique double couche, vasque en verre trempée haute résistance, joints en mousse de polyuréthane à cellules fermées.

Optiques à vés et cotés en aluminium satiné et ventelles blanches.

Steel body with a double layer of epoxydic powder coating, high resistance tempered glass diffuser, polyurethane cellular foam waterproof gasket.

Double parabolic reflectors made of satinbrite aluminium (DPB) or with vees.

Installation et raccordement

Installation and connection

Fixation par le dessus par le moyen de vis avec mise en pression de rondelles caoutchouc, raccordement par presse étoupe étanche.

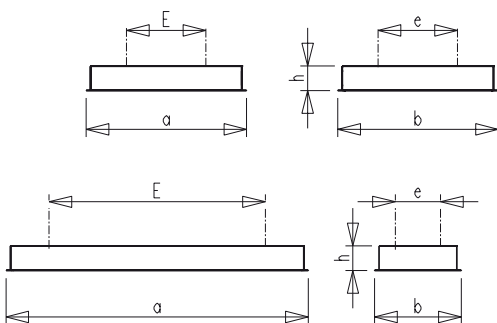
Mounted from the top with a screw and reinforced by rubber washers, connection with a stuffing box.

Accessoires et particularités

Accessories and special features

Fermeture de la vasque par vis avec mise en pression du joint périphérique.

Sealing of the diffuser by screw ensuring a pressure on the gasket.



	a	b	E	e	h
2x36W	1333	383	954	200	109
2x58W	1633	383	1254	200	109
4x18W	708	708	350	348	109





**Gamme standard et principales
caractéristiques techniques et logistiques**
Standard range and main technical
and logistic characteristics

DESIGNATION	LOR	N° Photom.	Dim (mm)	Poids un. (Kg) Weight/unit	Unité par Unit/Pal
SBE-SMBL236HF-IP65	0.58		1,333*383*109	16.00	20
SBE-SMBL258HF-IP65	0.58		1,633*383*109	24.00	20
SBE-SMBL418HF-IP65	0.58		708*708*109	20.00	20