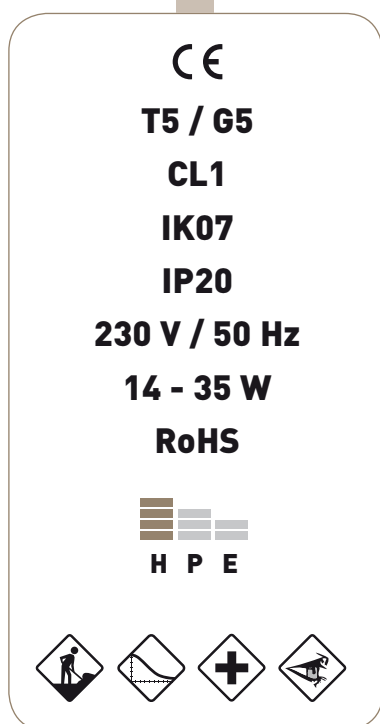




# CLASSEO

20

## Encastré T5 Haute Performance High Efficiency Recessed T5 luminaire



### Description et application

#### Description & application

Encastré en acier pour éclairage de locaux tertiaires (bureaux, salles de réunion, etc.)

- Haute efficacité énergétique : tubes T5, optique haut rendement en aluminium à très haut coefficient de réflexion (anodisation multicouches)
- Confort visuel, optique basse luminance conforme à EN 12464-1
- Cadre et plages inter-optiques : ensemble monobloc comportant les optiques pour une maintenance facile
- Accès facile aux lampes
- Nombreux équipements possibles sur demande (reprise d'air, gradation, capteurs, etc.)
- Nombreux formats en fonction des caractéristiques des bâtiments (300 mm, 600 mm, 625 mm, 675 mm, etc.)

Steel recessed luminaire for the lighting of office environments, classrooms...

- High energy efficiency: T5 fluorescent tubes, high efficiency aluminium reflectors with a very high reflection coefficient (multi-layer anodisation)
- Visual comfort, low luminance reflectors comply with EN 12464-1
- Frame and inter-reflectors side panels: a single block luminaire including the reflectors to make the maintenance easier
- Easy access to the tubes
- Many accessories and features on demand (dimming, sensors, etc.)
- Many sizes available depending on the building characteristics (300 mm, 600 mm, 625 mm, 675 mm, etc.)

### Matériaux et finitions

#### Materials and finishing

Caisson en tôle d'acier, finition peinture époxy, plages inter-optiques et cadre réalisés d'une pièce en tôle pleine ou micro-perforée, les optiques sont fixées à ce cadre. Optiques double parabole à haut rendement, ventelles cintrées. MIRO4 (brillant), MIRO8 (satiné).

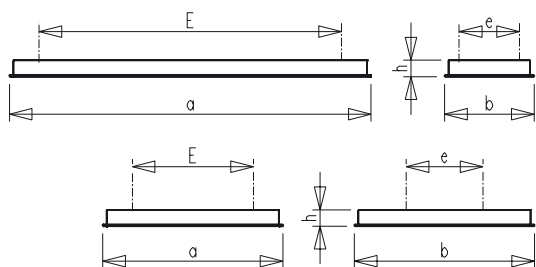
Body made of steel, epoxy paint coating, inter-reflectors side panels and frame made of one metal sheet piece, the reflectors are then installed on this frame. Double parabolic reflectors, with high efficiency, arched louvres. MIRO4 (shiny), MIRO8 (satinbrite).

### Installation et raccordement

#### Installation and connection

Raccordement par le dessus par passe fil et bornier rapide, nombreuses versions possibles sur demande (connecteurs automatiques).

Quick connection from the top, many versions available on demand (automatic connectors).



	a	b	E	e	h
2x14W	596	596	400	254	55
2x28W	1196	296	1000	200	55
2x35W	1496	296	1300	200	55
3x14W	596	596	400	254	55
4x14W	596	596	400	254	55



### Accessoires et particularités Accessories and special features

Appareils pouvant être livrés en Kit Chantier (connecteur accessible ou Wieland, lampes montées, film de protection, filin de suspension), des brancards permettent une pose en "lay-out" pour les plafonds à découpe.

The luminaire can be delivered as "Plug and Play" (accessible connector or Wieland, mounted tubes, protection film, suspension wire), brackets for a "lay-out" installation for plaster ceilings.

### Gamme standard et principales caractéristiques techniques et logistiques Standard range and main technical and logistic characteristics

DESIGNATION	LOR	N° Photom.	Dim (mm)	Poids un. (kg) Weight/unit	Unité pal. Unit/Pal
CLASSEO-DP4-2*14HF plage pleine ou perforée	0.78	1893PFS	596*596*55	5.35	50
CLASSEO-DP4-2*28HF plage pleine ou perforée	0.76	1832PFS	1,196*296*55	4.70	50
CLASSEO-DP4-2*35HF plage pleine ou perforée	0.76	1850PFS	1,496*296*55	5.85	50
CLASSEO-DP4-3*14HF plage pleine ou perforée	0.76	1801PFS	596*596*55	4.85	50
CLASSEO-DP4-4*14HF plage pleine ou perforée	0.78	1817PFS	596*596*55	4.90	50
CLASSEO-DP8-2*14HF plage pleine ou perforée	0.77	1818PFS	596*596*55	5.35	50
CLASSEO-DP8-2*28HF plage pleine ou perforée	0.75	1835PFS	1,196*296*55	4.70	50
CLASSEO-DP8-2*35HF plage pleine ou perforée	0.75	1849PFS	1,496*296*55	5.85	50
CLASSEO-DP8-3*14HF plage pleine ou perforée	0.75	1804PFS	596*596*55	4.85	50
CLASSEO-DP8-4*14HF plage pleine ou perforée	0.77	1818PFS	596*596*55	4.90	50
CLASSEO-PD8SA-2*14HF plage pleine ou perforée	0.75	1914PFS	596*596*55	5.35	50
CLASSEO-PD8SA-2*28HF plage pleine ou perforée	0.76	1836PFS	1,196*296*55	4.70	50
CLASSEO-PD8SA-2*35HF plage pleine ou perforée	0.74	1935PFS	1,496*296*55	5.85	50
CLASSEO-PD8SA-3*14HF plage pleine ou perforée	0.74	1809PFS	596*596*55	4.85	50
CLASSEO-PD8SA-4*14HF plage pleine ou perforée	0.77	1819PFS	596*596*55	4.90	50

*Plage pleine ou perforée / blank or perforated panel*