

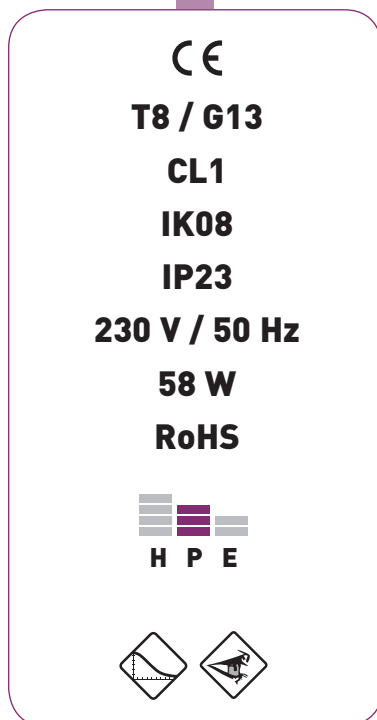
GYM	60-61
STS	62-63
STILO	64-65
SBE / SBS	66-67
KOLEO	68-69



GYM

60

Plafonnier salles de sports T8 Surf./suspended T8 sports halls luminaire



Description et application

Description & application

Plafonnier en acier peint blanc à haute résistance mécanique (résiste aux balles et ballons)

- Optiques en acier pré-laqué blanc
- Modèle à 2 ou 3 lampes
- Gestion des allumages : dans la version 3 lampes le double allumage permet 3 niveaux (lampe centrale seule, 2 lampes externes ou les 3)
- Grille de protection renforcée
- Suspension permettant l'inclinaison en option
- Mise en ligne possible avec équerre de suspension spécifique

White painted steel suspended luminaire, high mechanical resistance (resistant to balls)

- White pre-lacquered steel reflectors
- 2 or 3 tubes versions
- Switching on: in the 3 tube version the double switching allows 3 levels (central tube, 2 external tubes or the 3 of them)
- Reinforced protection grid
- The luminaire can be inclined with the suspension
- Continuous row possible with specific suspension bracket

Matériaux et finitions

Materials and finishing

Corps en acier soudé, angles brasés, finition peinture époxydique, optiques en acier laqué blanc, barres de protection anti « balles de squash » formant maillage au format 30 mm x 120 mm.

Welded steel body, welded angles, epoxydic painted finishing, white lacquered steel reflectors, "anti-squash balls" protection grid, with a 30 mm x 120 mm grid.

Installation et raccordement

Installation and connection

Fixation au plafond (rondelles fendues fournies), ou suspension par chaînes avec un accessoire permettant la mise en ligne et l'inclinaison. Raccordement par le dessus, ou par l'extrémité (opercules défonçables) en cas de mise en ligne.

Double allumage : prévoir un câble 4 pôles (Ph1, Ph2, N, T).

To be surface mounted (slotted washers included) or suspended.

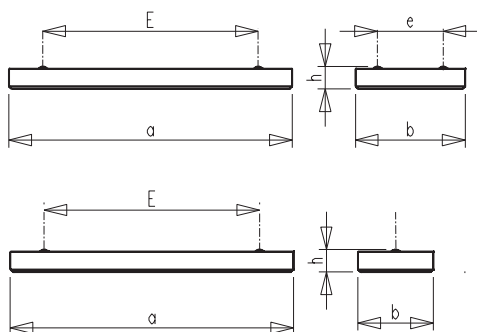
The suspension with chains via an accessory enables the in-line installation and the inclination with a connection from the top, or the side in case of an in-line installation. Double switching: To get a 4 pole cable (Ph1, Ph2, N, E).

Accessoires et particularités

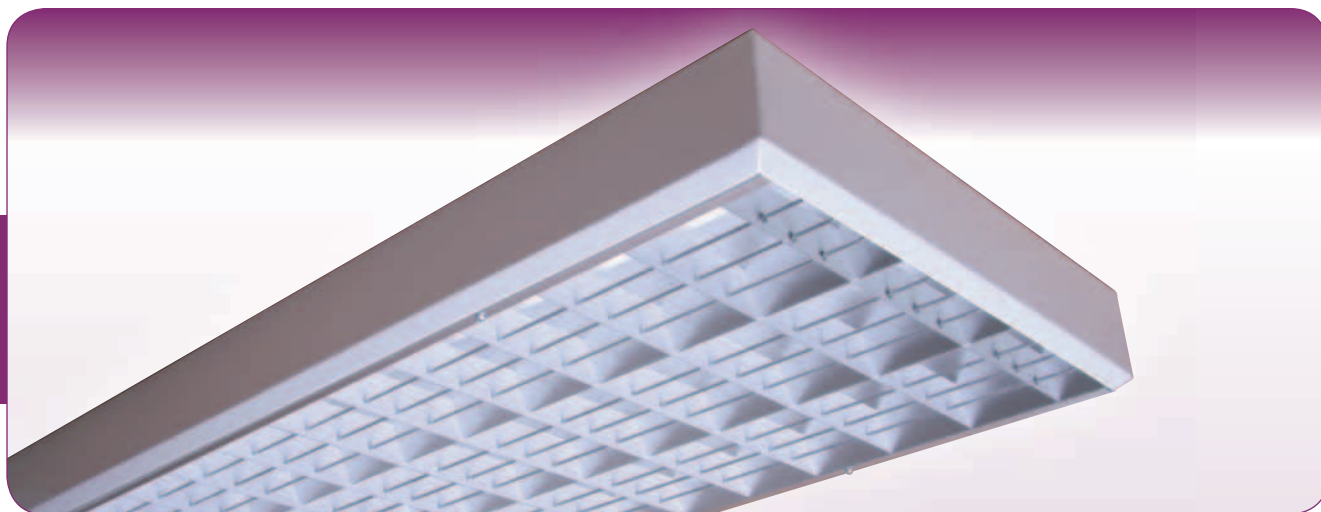
Accessories and special features

La mise en ligne nécessite de commander un accessoire spécifique, les optiques sont maintenues par des clips doublés de vis de sécurité.

For an installation in-line, you will need a specific accessory, reflectors are held by clips and security screws.



	a	b	E	e	h
2x58W	1550	313	1250		90
3x58W	1550	484	1250	290	90



Gamme standard et principales caractéristiques techniques et logistiques
Standard range and main technical and logistic characteristics

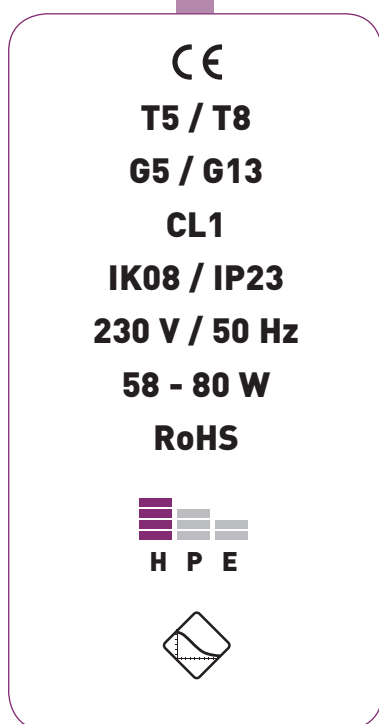
DESIGNATION	LOR	N° Photom.	Dim (mm)	Poids un. (Kg) Weight/unit	Unité pal Unit/Pal
GYM-PBL2*58HF	0.65	748S	1,550*312*97	11.20	42
GYM-PBL3*58HF	0.69	803CCS	1,550*484*97	16.00	20



STS

62

Plafonnier salles de sports T8 Suspended T5-T8 halls luminaire



Description et application

Description & application

Plafonnier en acier peint blanc à haute résistance mécanique (résiste aux balles et ballons)

- Réflecteurs à haut rendement en aluminium brillant
- Modèle à 2 ou 3 lampes, à position de douilles réglables
- Gestion des allumages : dans la version 3 lampes, le double allumage permet 3 niveaux (lampe centrale seule, 2 lampes externes ou les 3)
- Haute efficacité grâce aux tubes T5
- Grille de protection renforcée
- Suspension permettant l'inclinaison

Suspended luminaire made of white painted steel, high mechanical resistance (resistant to balls)

- High efficiency reflectors made of shiny aluminium
- 2 or 3 tubes versions, adjustable socket position
- Switching on: in the 3 tubes version, the double switching allows 3 levels (central tube, 2 external tubes or the 3 of them)
- High energy efficiency: T5 tubes
- Reinforced protection grids
- The luminaire can be inclined with the suspension

Matériaux et finitions

Materials and finishing

Corps en acier soudé, angles brasés, finition peinture époxydique, optiques en acier laqué blanc, barres de protection anti "balles de squash" formant un maillage au format 30 mm x 120 mm.

Welded steel body, welded angles, epoxydic painted finishing, white lacquered steel reflectors, "anti-squash balls" protection grid, with a 30 mm x 120 mm grid.

Installation et raccordement

Installation and connection

Suspension par chaînes sans accessoire permettant la mise en ligne et l'inclinaison raccordement par le dessus ou par l'extrémité (opercules défonçables) en cas de mise en ligne ; double allumage : prévoir un câble 4 pôles (Ph1, Ph2, N, T).

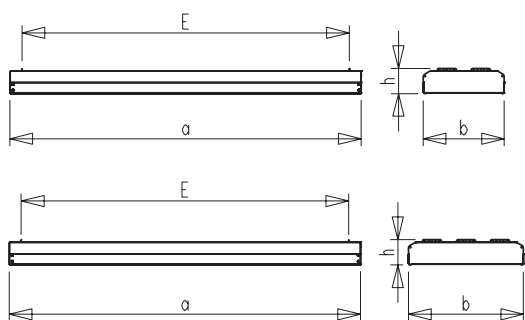
The suspension with chains without accessories enables the in-line installation and the inclination with a connection from the top, or the side in case of an in-line installation. Double switching: To get a 4 pole cable (Ph1, Ph2, N, T).

Accessoires et particularités

Accessories and special features

Le STS dispose de réglages de la position des douilles, centrée basse, latérale externe basse et latérale externe haute, afin de rendre la photométrie asymétrique. Nous consulter pour plus d'informations.

Adjustable socket position, low centered, low external sided and high external sided, to get an asymmetrical photometry. Contact us for more information.



	a	b	E	h
2x58/80W	1550	358	1444	111
3x58/80W	1550	508	1444	111



**Gamme standard et principales
caractéristiques techniques et logistiques**
Standard range and main technical
and logistic characteristics

Poids un. (kg) Weight/unit

Unité par Unité/Pal

DESIGNATION	LOR	N° Photom.	Dim (mm)	Poids un. (kg) Weight/unit	Unité par Unité/Pal
STS-2*58 HF	0.71	27815	1550*358*110	13.00	16
STS-3*58 HF	0.75	27825	1550*508*110	17.00	16
STS-2*80 HF	0.85	3327	1550*358*110	11.00	16
STS-3*80 HF	0.89	3577	1550*508*110	15.00	16
STS-2*120 HF	0.85	3327	1550*358*110	11.00	16
STS-3*120 HF	0.89	3577	1550*508*110	15.00	16



STILO

64

Luminaire étanche T5 Waterproof T5 luminaire

CE
T5 / G5
CL1
IK10
IP65
230 V / 50 Hz
28 - 80 W
RoHS

H P E

Description et application

Description & application

Luminaire étanche pour applications spéciales : parkings, tunnels, industries, etc.

- Haute résistance mécanique : inox et polycarbonate
- Haute performance énergétique : tubes T5
- Entretien aisé : une seule vis à démonter, pose et dépose rapides

Waterproof luminaire for special applications: car parks, tunnels, industries, etc.

- High mechanical resistance: stainless steel and polycarbonate
- High energy efficiency: T5 tubes
- Low maintenance: one screw to remove, quick tube replacement

Matériaux et finitions

Materials and finishing

Le corps est constitué d'un tube en polycarbonate de 2 mm d'épaisseur coextrudé bimatière opaque et clair, la partie opaque dissimulant les appareillages.

The body is made of a coextruded polycarbonate tube with white and clear sections, the white part of the tube hides the electrical equipment.

Installation et raccordement

Installation and connection

Pose sur deux brides à verrouillage rapide. Connexion par connecteur étanche. Câblage traversant.

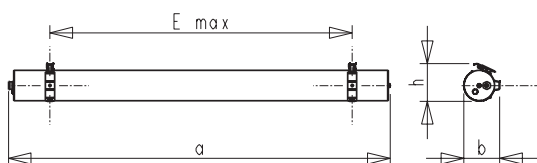
Installation on 2 straps with quick locking; connection stuffing box. Crossing cable and extra SB as an option.

Accessoires et particularités

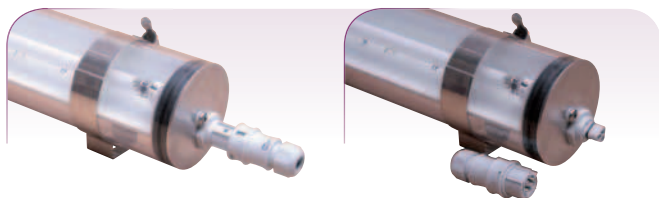
Accessories and special features

Le connecteur de raccordement est livré avec l'appareil.

The connecting plug is delivered with the luminaire.



	a	b	E	h
2x28/54W	1263	120	1100	126
2x35/49/80W	1563	120	1400	126



**Standard range and main technical
and logistic characteristics**
Gamme standard et principales
caractéristiques techniques et logistiques

DESIGNATION	LOR	N° Photom.	Dim (mm)	Poids un. (Kg) Weight/unit	Unité pal Unit/Pal
STILO-1°28/54	0.80	prov	1250*100	3.50	32
STILO-1°35/49	0.80	prov	1550*100	3.50	32
STILO-2°28/54	0.80	prov	1250*100	3.50	32
STILO-2°35/49	0.80	prov	1550*100	3.50	32
STILO-1°80	0.80	prov	1550*100	3.50	32



SBE / SBS

66

Luminaire étanche T8 Waterproof T8 luminaire

CE
T8 / G13
CL1
IK10
IP65
230 V / 50 Hz
18 - 58 W
RoHS

H P E

Description et application

Description & application

Luminaire étanche pour applications spéciales : salle blanches, cuisines et laboratoires agroalimentaires, etc.

- Haute résistance mécanique : acier forte épaisseur et verre trempé
- Excellente étanchéité
- Surfaces présentant un minimum d'aspérités pour un nettoyage efficace dans le cadre des normes "HACCP" ou hospitalières. Nous pouvons réaliser sur demande de nombreuses versions, tant en matière d'équipement électrique (gradation, Dali, éclairage de sécurité, etc.) que de matériaux (caissons inox, vasques polycarbonate, etc.) ou d'optiques.

Waterproof luminaire for special applications: medical environment, kitchens, laboratories, etc.

- High mechanical resistance: thick steel and tempered glass
- Perfectly waterproof
- Very few asperities for an easy cleaning to comply with hospital standards. Many different versions are available on demand, as regards electrical equipment (dimming, Dali, safety lighting, etc.) or the materials (stainless steel box, polycarbonate diffuser, etc.) or reflectors, versions with an access from the top are available as well.

Matériaux et finitions

Materials and finishing

Caisson en acier finition peinture poudre époxydique double couche, vasque en verre trempée haute résistance, joints en mousse de polyuréthane à cellules fermées.

Optiques à vés et cotés en aluminium satiné et ventelles blanches.

Steel body with a double layer of epoxydic powder coating, high resistance tempered glass diffuser, polyurethane cellular foam waterproof gasket.

Double parabolic reflectors made of satinbrite aluminium (DPB) or with vees.

Installation et raccordement

Installation and connection

Fixation par le dessus par le moyen de vis avec mise en pression de rondelles caoutchouc, raccordement par presse étoupe étanche.

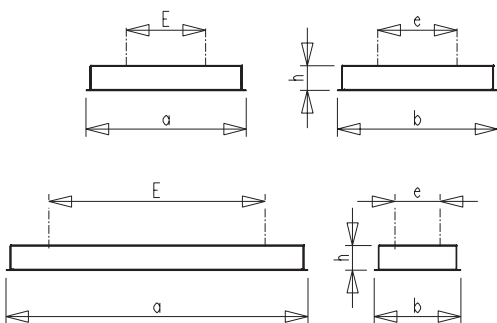
Mounted from the top with a screw and reinforced by rubber washers, connection with a stuffing box.

Accessoires et particularités

Accessories and special features

Fermeture de la vasque par vis avec mise en pression du joint périphérique.

Sealing of the diffuser by screw ensuring a pressure on the gasket.



	a	b	E	e	h
2x36W	1333	383	954	200	109
2x58W	1633	383	1254	200	109
4x18W	708	708	350	348	109





Gamme standard et principales caractéristiques techniques et logistiques
Standard range and main technical and logistic characteristics

DESIGNATION	LOR	N° Photom.	Dim (mm)	Poids un. (Kg) Weight/unit	Unité par Unit/Pal
SBE-SMBL236HF-IP65	0.58		1,333*383*109	16.00	20
SBE-SMBL258HF-IP65	0.58		1,633*383*109	24.00	20
SBE-SMBL418HF-IP65	0.58		708*708*109	20.00	20



KOLEO

68

Luminaire étanche T5 Waterproof T5 recessed luminaire

CE
T5 / G5
CL1
IK10
IP65
230 V / 50 Hz
14 W
RoHS

H P E

Description et application

Description & application

Luminaire étanche pour applications spéciales : salle blanches, cuisines et laboratoires agroalimentaires, etc.

- Haute résistance mécanique : Acier forte épaisseur et verre trempé
 - Excellente étanchéité
 - Haute efficacité énergétique grâce aux tubes T5
 - Surfaces présentant un minimum d'aspérités pour un nettoyage efficace dans le cadre des normes « HACCP » ou hospitalières
- Nous pouvons réaliser sur demande de nombreuses versions, tant en matière d'équipement électrique (gradation, Dali, éclairage de sécurité, etc.) que de matériaux (caissons inox, vasques polycarbonate, etc.) ou d'optiques. Des modèles à ouverture par le dessus sont également possibles.

Waterproof luminaire for special applications: medical environment, kitchens, laboratories, etc.

- High mechanical resistance: Thick steel and tempered glass
 - Perfectly waterproof
 - High energy efficiency: T5 tubes
 - Very few asperities for an easy cleaning to comply with hospital standards
- Many different versions are available on demand, as regards electrical equipment (dimming, Dali, safety lighting, etc.) or the materials (stainless steel box, polycarbonate diffusers, etc.) or reflectors. Versions with an access from the top are available as well.

Matériaux et finitions

Materials and finishing

Caisson en acier finition peinture poudre époxydique double couche, vasque en verre trempé haute résistance, joints en mousse à cellules fermées. Optiques double parabole en aluminium brillant (DPB) ou à vés et cotés satinés et ventelles blanches (SMBL).

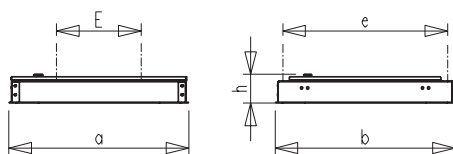
Steel body with a double layer of epoxydic powder coating, high resistance tempered glass diffuser, cellular foam waterproof gasket. Double parabolic reflectors made of shiny aluminium (DPB) or with vees and satin-finished edges and white louvres (SMBL).

Installation et raccordement

Installation and connection

Pose en sous-face pour plafond à découpe ou dans plafond à module 600, fixation par le dessus par le moyen de vis avec mise en pression de rondelles caoutchouc, raccordement par presse étoupe étanche.

Lay-out installation for a plaster ceiling or ceiling with a 600 module, mounted from the top with screws and reinforced by rubber washers, connection with a stuffing box.



	a	b	E	e	h
3/4x14W	596	596	280	545	96



Accessoires et particularités Accessories and special features

Fermeture de la vasque par vis avec mise en pression du joint périphérique, dans le cas de la pose en plafond à découpe, un second joint en mousse est inséré entre le rebord du luminaire et la découpe du plafond.

Sealing of the diffuser by screw ensuring a pressure on the gasket. For a plaster ceiling, a second gasket is inserted between the edge of the luminaire and the hole of the ceiling.

Gamme standard et principales caractéristiques techniques et logistiques Standard range and main technical and logistic characteristics

DESIGNATION	LOR	N° Photom.	Dim (mm)	Poids un. (kg) Weight/unit	Unité pal Unit/Pal
KOLEO-SMBL3*14HF-IP65	0.60		595*595*80	15.00	20
KOLEO-SMBL4*14HF-IP65	0.60		595*595*80	15.00	20
KOLEO-DPB3*14HF-IP65	0.60		595*595*80	15.00	20
KOLEO-DPB4*14HF-IP65	0.60		595*595*80	15.00	20